

## Technikai adatok

<b>Mágneskontaktus:</b>	Telenot MK5 idegen mágnes ellen védett nyitásérzékelő
Kontaktus	: egypólusú zárókontaktus
Kapcsolási feszültség	: max. 30 V / DC
Kapcsolási áram	: max. 0,5A
Kontaktus terhelhetőség	: max. 10 W vagy 10 VA
Átviteli ellenállás	: 0,15 Ohm
Átütési feszültség	: 250 V
Csatlakozókábel	: LIYY 4x0,14 mm <sup>2</sup> (réz)
Belső vezeték	: fehér vagy barna
Külső kábel	: fehér vagy barna
Kábel mérete	: L 2,5m és 5m; átm. 3,1mm
Ház mérete	: 50,4 x 15,5 x 14,2 mm
Ház anyaga	: ütésálló polystyrol
Hőmérséklettartomány	: - 30 °C -tól ... + 70 °C-ig
Védettsége	: DIN 40 050 - IP 68
Ház színe	: fehér vagy barna
VdS-sz.:	: G 191006 (C-osztály)

## Típus: MK5 idegen mágnes ellen védett nyitásérzékelő

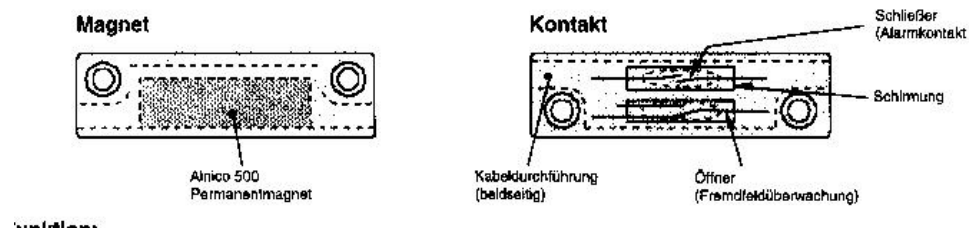
VdS-sz.: G 191006 C-osztály

A kontaktus és a mágnes egymással párhuzamosan kerül beépítésre a felületszerelési ház alkalmazásával.

A kontaktusház behelyezésénél független annak szerelési módjától figyelembe kell venni, hogy a kontaktus jelölőpöckje a homlokoldalra kerüljön, csakúgy mint a mágnes esetében. (lásd az ábrán)

A mágnes és a kontaktus közötti távolság 5 és 20 mm kell legyen, az ajánlott érték 12mm. A kiválasztott távolság függ a nyitásérzékelő és a mágnes egymáshoz viszonyított helyzetétől. Lásd kapcsolási diagram.

Figyelem: A ferromágneses anyagba történő beépítés, sem a kontaktus sem a mágnes esetében nem engedélyezett.

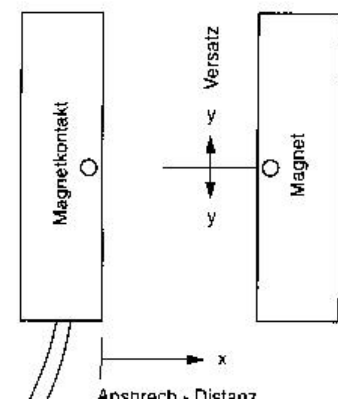
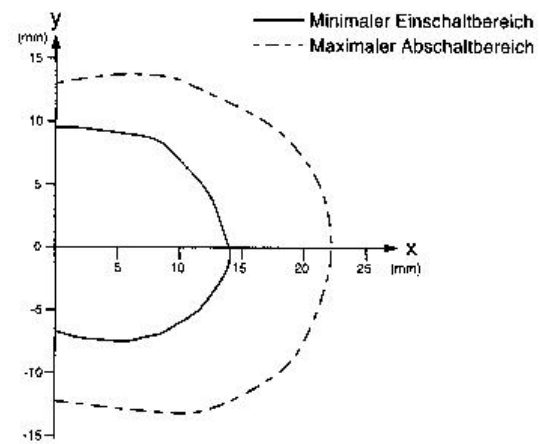


Ferromágneses anyagra történő szerelés csak a felületszerelési házban, távtartóval engedélyezett.

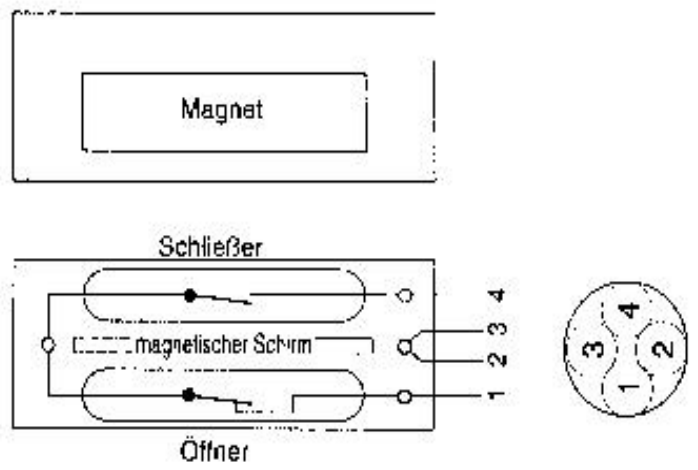
A szerelés végeztével a mágneskontaktus elektronikus kapcsolási funkcióját ellenőrizni kell. (multiméterrel vagy rövidzár vizsgálóval)

Mechanikai igénybevételnél megsérülhet, pl. reedkontaktus üvegteste (a felületszerelési házba történő beépítéskor).

A mágnes elveszti térerősségét, ha magas hőmérséklet vagy rázkódás ütögetés éri. Térerősség csökkenést okozhat az is, ha a mágnes közelébe azonos pólussal másik mágnest moztatunk.



**Funktionsskizze:**



**Art .Nr .**

**MK5 kapcsolási diagramja**